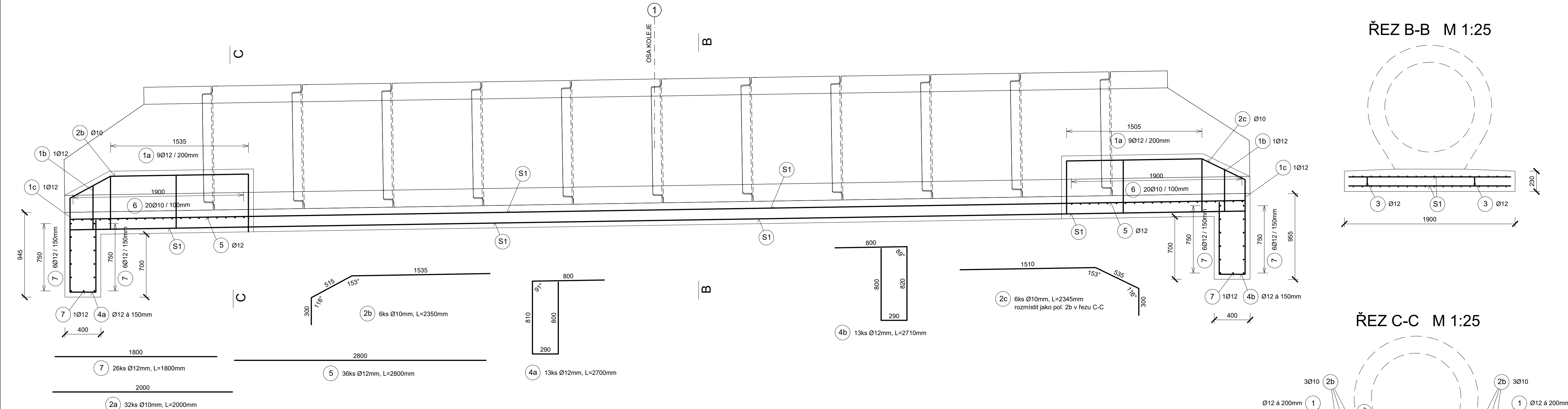
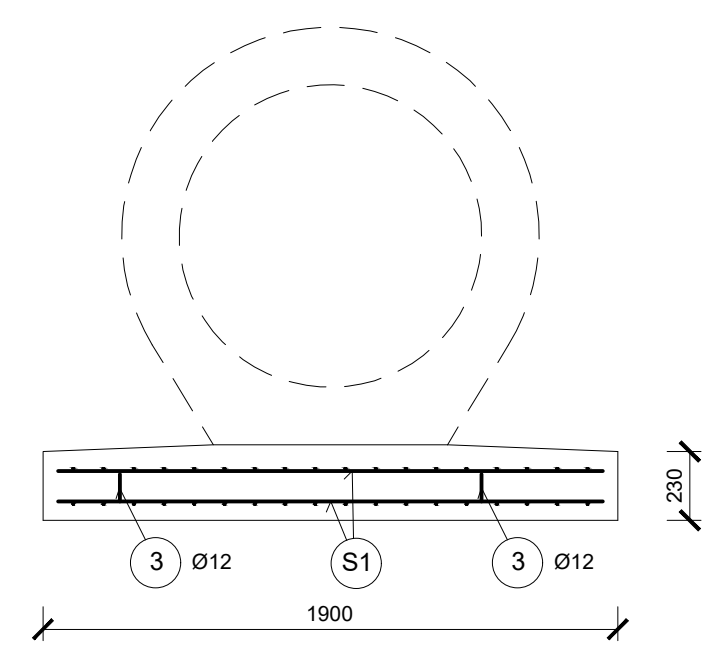


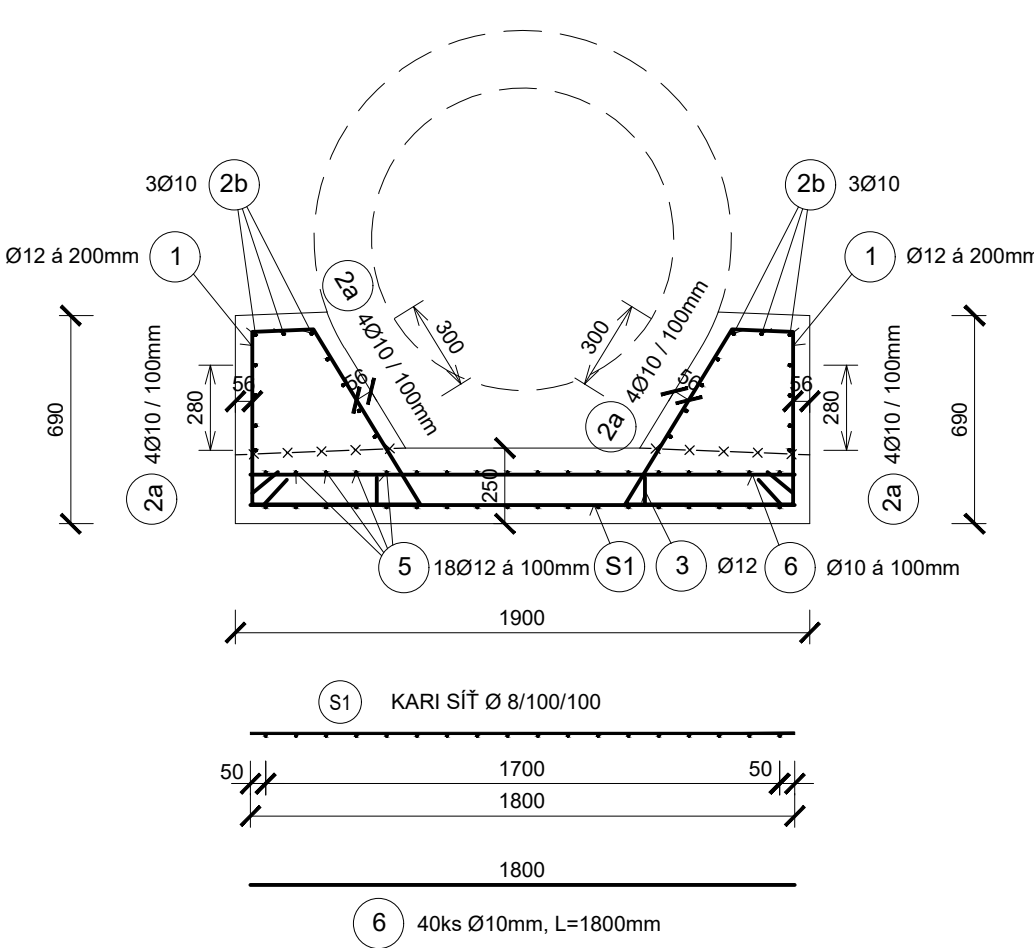
PŘÍČNÝ ŘEZ M 1:25



ŘEZ B-B M 1:25



ŘEZ C-C M 1:25



TABULKA VÝZTUŽE

č. pol.	D [mm]	Délka [m]	Počet ks	Délka	
				B500B	
				10	12
1a	12	2,225	36		80,100
1b	12	2,030	4		8,120
1c	12	1,845	4		7,380
2a	10	2,000	32	64,000	
2b	10	2,350	6	14,100	
2c	10	2,345	6	14,070	
3	12	0,924	52		48,048
4a	12	2,700	13		35,100
4b	12	2,710	13		35,230
5	12	2,800	36		100,800
6	10	1,800	40	72,000	
7	12	1,800	26		46,800
Celková délka				164,170	361,578
Specifická hmotnost				0,617	0,888
Hmotnost [kg]				101,293	321,081
Prostřih [kg]				76,027	
Hmotnost celkem [kg]				498,402	

ROZMĚRY VÝZTUŽE JSOU KÓTOVÁNY DO OSY PRUTŮ

KRYTÍ

MINIMÁLNÍ KRYTÍ VÝZTUŽE 40 mm
MINIMÁLNÍ KRYTÍ MUSÍ BÝT DODRŽENO PRO VEŠKEROU VÝZTUŽ
JMENOVITÉ KRYTÍ 50 mm
JMENOVITÉ KRYTÍ = TLOUŠŤKA PODKLADKY

OCEL B 500B (10 505)

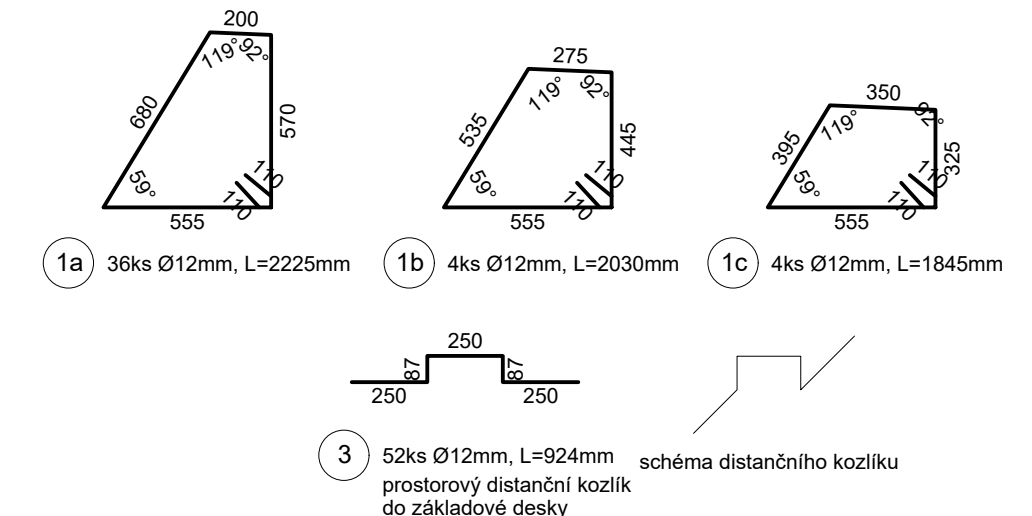
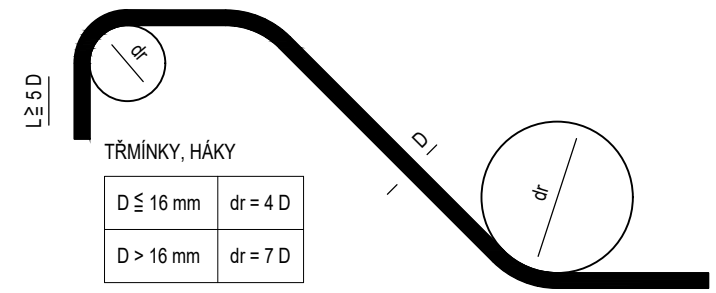
KARI SÍŤ KY 49 (47,40 kg/ks)

CELKEM 9 ks 426,6 kg

SOUŘADNICOVÝ SYSTÉM: S-JTSK
VÝŠKOVÝ SYSTÉM: Bpv

- POZNÁMKY
- VÝKRES JE NUTNÉ ČÍST S PŘÍLOHOU Č. 6.1
 - ŘEZY VIZ VÝKRES TVARU ŽB KONSTRUKCÍ
 - JEDNOTLIVÉ POLOŽKY BUDOU V PŘÍPADĚ POTŘEBY OŘEZÁNY NEBO OHNUTY DO BEDNĚNÍ

NEJMENŠÍ VNITŘNÍ PRŮMĚRY
ZAKŘIVĚNÍ VLOŽEK dr
PODLE ČSN EN 1992-1-1



				číslo soupravy
č. změny	datum	popis a zdůvodnění	podpis	

STRABAG Rail a.s.
Železničářská 1385/29
400 03 Ústí nad Labem - Střekov
tel.: +420 475 300 111
e-mail: projekt.ui@strabag.com

Investor:

Ing. David Růža
Ing. Michal Bernát
Ing. Petr Šedivý

Vypracoval
Ing. Michal Bernát

Oprava propustku v km 200,688
na trati Kaštice - Žatec západ

Místo stavby:
TÚ Mladotice - Žatec

Objekt
SO 01 Propustek v km 200,688

Stupeň
DSP/PDPS

Priloha
Výkres výztuže žb konstrukcí

Datum
březen 2021

Formát
5x4

Měřítko
1:25

Část
D.1.1

Priloha
6.2